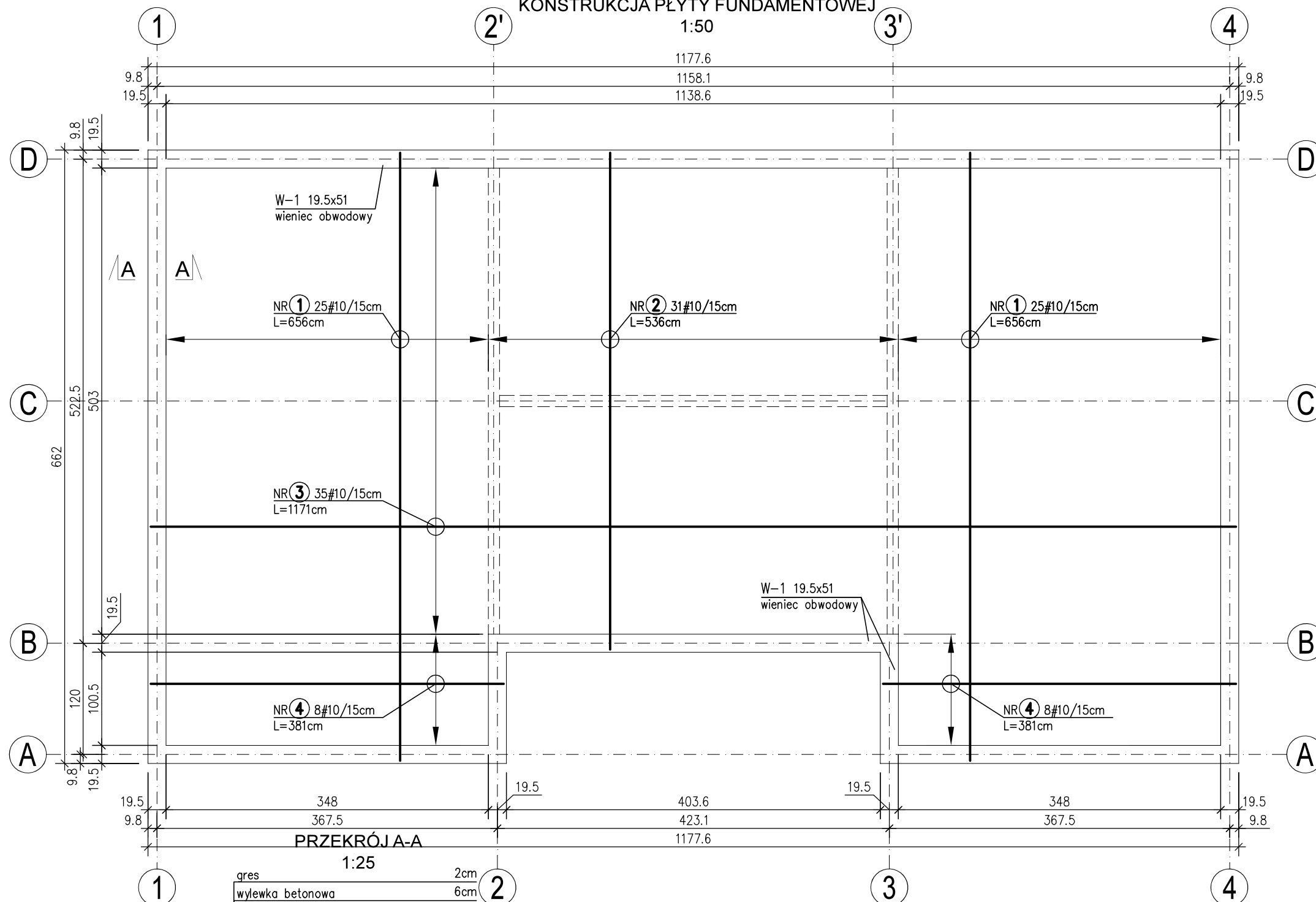


KONSTRUKCJA PŁYTY FUNDAMENTOWEJ

1:50



PRZEKRÓJ A-A

1:25

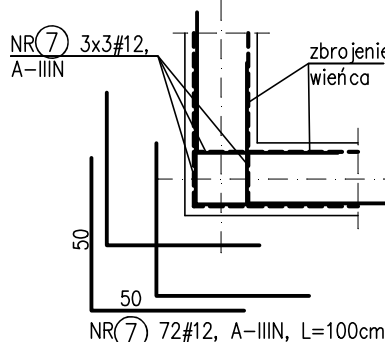
gres	2cm
wylewka betonowa	6cm
folia pe	
2x styropian EPS 100	20cm
folia paroizolacyjna	
plyta żelbetowa beton C25/30 (B30) 25cm	
2 x papa lub termozgrzewalna	
chudy beton C8/10 (B10)	min.10cm
piasek grubo i średnioziarnisty w miejsce humusu zagęszczony do min. $I_p=0,6$	
grunt rodzimy nienaruszony	

SCHEMATY DOZBROJEŃ

NAROŻY WIEŃCA

1:25

typu L - szt.8



ZESTAWIENIE STALI ZBROJENIOWEJ

Nr pręta	Średn. [φ]	Ilość [sztuk]	Długość [m]			
				#8 A-IIIN	#10 A-IIIN	#12 A-IIIN
Płyta (zbrojenie dolne+górne)						
1	10	100	6,56		656,00	
2	10	62	5,36		332,32	
3	10	70	11,71		819,70	
4	10	32	3,81		121,92	
Wieniec W-1						
5	12	6	40,50			243,00
6	6	164	1,16	190,24		
Dozbrojenie wieńca L 8 szt.						
7	12	9	1,00			72,00
Suma:				190,24	1929,94	315,00
Masa: [kg/mb]				0,395	0,617	0,887
Masa prętów: [kg]				75,1	1190,8	279,4
Razem: [kg]				1545		

UWAGI

- Beton C25/30 (B30).
- Stal zbrojeniowa: A-IIIN.
- Beton podkładowy C8/10 (B10)
- Otulina: 3cm.
- Rozstaw prętów: siatka o oczku 15x15 cm.
- Płyta fundamentowa grubości 25cm; spód -0,53m.
- Rysunek przedstawia zbrojenie dolne płyty.
- Zbrojenie górne wykonać analogicznie.
- Prace prowadzić szczegółowo wg Opisu Technicznego.

±0.00=8.70m n.p.m.

PROJEKT TECHNICZNY

NAZWA OBIEKTU BUDOWLANEGO		BUDOWA BUDYNKU ADMINISTRACYJNEGO KANCELARIE LEŚNICTW STEPICA I ZIELONCZYN dz. 67/24, obręb 001 Zielonczyn , gm. Stepnica			
TYTUŁ RYSUNKU		KONSTRUKCJA PŁYTY FUNDAMENTOWEJ			
BRANŻA		KONSTRUKCJA			
IMIE I NAZWISKO PROJEKTANTA		mgr inż. ANNA OLBRACHT		PODPIS	SKALA: 1:50
NUMER UPRAWNIEN BUDOWLANYCH		ZAP/0076/P00K/07			
IMIE I NAZWISKO PROJEKTANTA SPRAWDZAJĄCEGO		mgr inż. KATARZYNA KUŹMICH		PODPIS	NR RYSUNKU K1
NUMER UPRAWNIEN BUDOWLANYCH		ZAP/0036/P00K/07			
DATA SPORZĄDZENIA		SIERPIEŃ 2024 r			